

Perico Monje Argentino (*Myiopsitta monachus*)

Fecha de llegada a México: 1994

Estado de su invasión: Saliendo de fase lag



Descripción

El Perico Monje Argentino (*Myiopsitta monachus*) es un ave de tamaño mediano (30 cm, 140 g) que no presenta dimorfismo sexual. Se distingue por el color verde claro y grisáceo de la frente, mejillas y pecho, así como por su pico y patas grisáceas. En vuelo es notable su plumaje verde con tintes azules en las alas.



Distribución

La distribución original del Perico Monje Argentino abarca los países de Argentina, Bolivia, Brasil, Paraguay y Uruguay. Esta especie fue introducida a México para el mercado de mascotas y plumas ornamentales a finales del siglo XX. La liberación y escape de individuos en cautiverio son las principales causas de cambios en la distribución geográfica de esta especie.

Perico Monje Argentino
(*Myiopsitta monachus*)

Ecología de la especie (dieta, reproducción y uso de hábitat)

El Perico Monje argentino se alimenta principalmente de semillas, complementando su dieta con fruta, brotes de hojas, flores e insectos. Se reproduce entre los meses de octubre y febrero. Construyen sus nidos con ramas sobre las copas de los árboles, provistos con varias cámaras, y usualmente ocupados a través del año por varias parejas e individuos no reproductivos. Producen de uno a 11 huevos. En sus áreas de distribución original, el Perico Monje argentino vive en bosques secos semiabiertos, bosques de galería, matorrales secos de Acacia, matorrales xerófilos y palmares, mientras que en las áreas invadidas se encuentra en los parques de las ciudades y en áreas arboladas suburbanas.

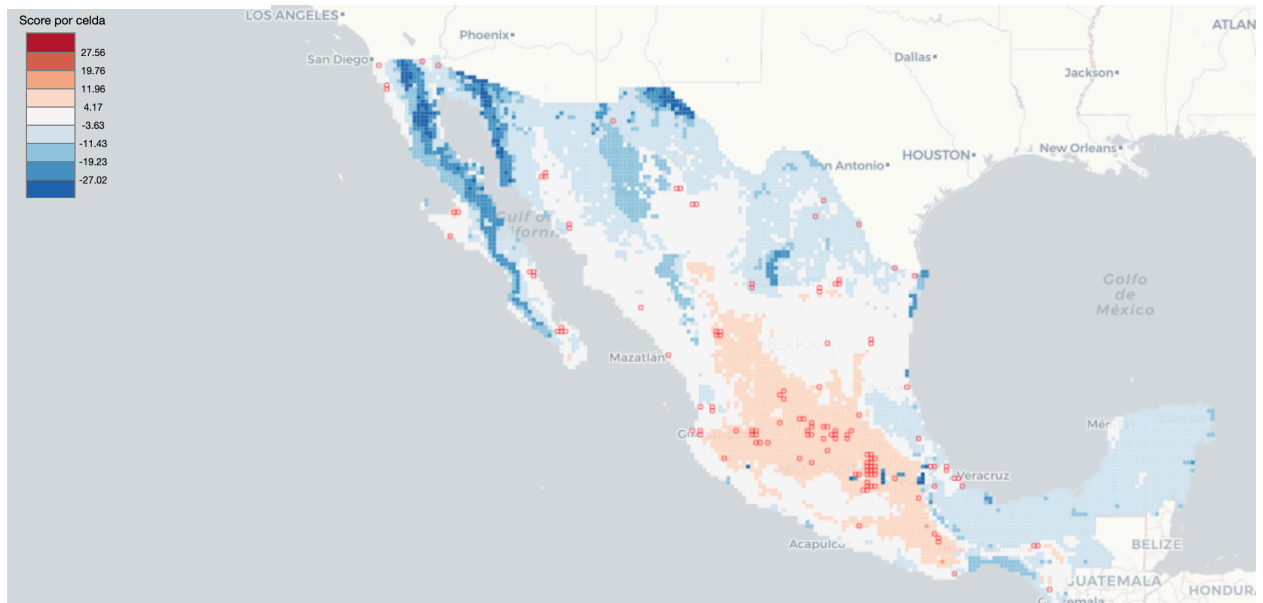


El Perico Monje Argentino es una especie social que habita y descansa principalmente en zonas urbanas utilizando construcciones e infraestructura humana para descansar y anidar. Puede verse a esta especie comúnmente comiendo en el suelo como si fueran Palomas o Gorriones Domésticos. Sus nidos grandes y contruidos con ramas, y generalmente son colocados sobre árboles o infraestructura eléctrica.

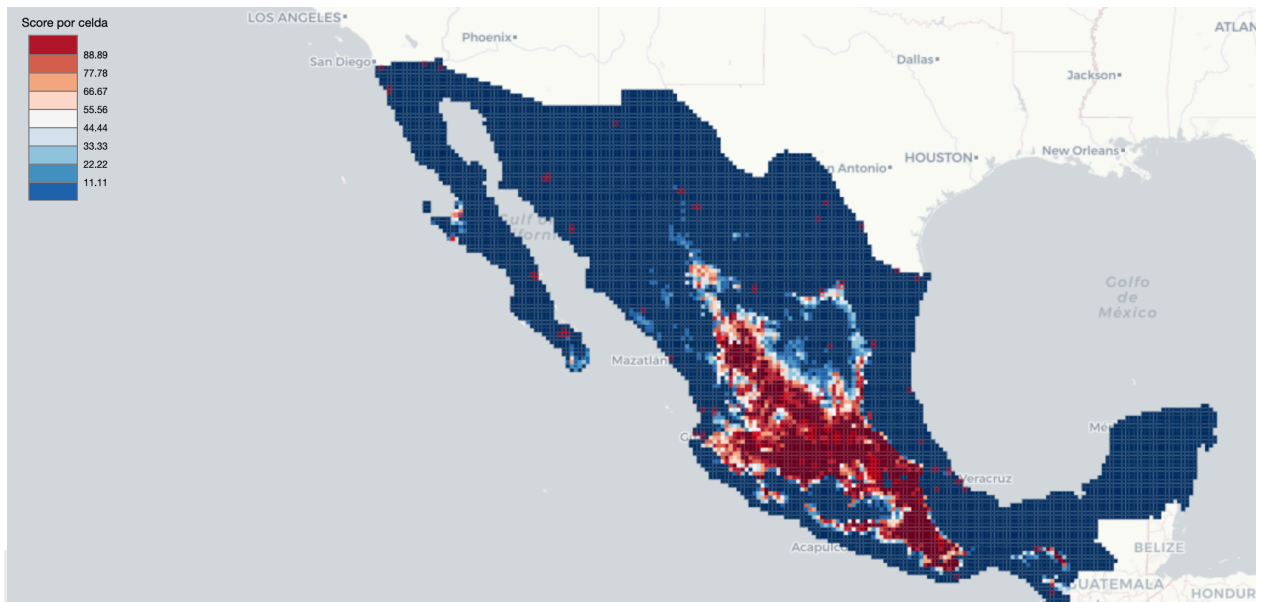
Efectos como especie invasora

El Perico Monje argentino tiene la capacidad de transmitir enfermedades que afectan a aves silvestres y domesticas alrededor del mundo, tales como la enfermedad de Newcastle (que también afecta a los humanos) y la psitacosis (clamidiosis aviar). Esta especie también es conocida por ser una plaga agrícola, por ejemplo, en Chile, ha causado daños en árboles frutales y ornamentales, y en Argentina se han reportado pérdidas de hasta 1 mil millones de dólares en cultivos de maíz y girasol. En México, no hay reportes de daños ambientales o económicos severos, ya que la especie presenta poblaciones pequeñas y aisladas. Sin embargo, en otros países donde ha tenido importantes efectos negativos, se han implementado varias medidas de control. Por ejemplo, en Reino Unido, esta prohibido liberar o permitir el escape de estas aves, y se requiere de un permiso especial para su importación.

Perico Monje Argentino
(*Myiopsitta monachus*)



Mapa de distribución potencial del Perico Monje Argentino (*Myiopsitta monachus*) en México. Los puntos rojos representan la distribución de los registros en el país. El sombreado de colores representa las zonas con diferentes potenciales para tener la presencia de la especie, con el color rojo representando los sitios idóneos, y el color azul las zonas no tan propicias para su presencia. Modelado generado con la plataforma SPECIES (CONABIO).



Mapa de probabilidad de presencia del Perico Monje Argentino (*Myiopsitta monachus*) en México. El color rojo representa los lugares con una alta probabilidad de presencia, mientras que el color azul representa aquellos con baja probabilidad de presencia. Modelado generado con la plataforma SPECIES (CONABIO).

Perico Monje Argentino
(*Myiopsitta monachus*)

Recomendaciones de Manejo

La presencia y distribución de esta especie ha sido generada por el comercio de aves canora y de ornato. Debido a que es una especie exótica como efectos negativos, es crucial prohibir su venta comercial. Esta especie esta asociada a zonas urbanas rodeadas y campos de cultivos. Sus poblaciones deben de ser controladas por medio de limitar sitios de anidación, principalmente por medio de destruir los nidos contruidos sobre infraestructura humana. Debido a que los humanos gustan mucho de esta especie, para su manejo se requiere de campañas de educación ambiental que informen sobre sus costos ambientales y económicos.

Bibliografía

- Alderfer, J. 2006. Complete Birds of North America. National Geographic Society. Washington, D.C.
- Allen, D.S. 2000. The Sibley Guide to Birds. National Audubon Society. New York.
- Collar, N.J. 1992. Family Psittacidae (Parrots) In: del Hoyo, J., Elliott, A., and Sargatal, J. (Eds.), Handbook of the birds of the world. Vol. 4. Sandgrouse to Cuckoos. Lynx Edicions, Barcelona. Pp. 280-477.
- CONABIO. 2017. Método de Evaluación Rápida de Invasividad (MERI) para especies exóticas en México (*Myiopsitta monachus* Boddaert, 1783). Comisión Nacional para el Conocimiento y Uso de la Biodiversidad. México D.F.
- Cornell Lab All About Birds. Monk Parakeet. Consultado en marzo del 2024 en: https://www.allaboutbirds.org/guide/Monk_Parakeet/overview